



# ademi

**ASOCIACION DE EMPRESAS DE MONTAJES  
Y MANTENIMIENTOS INDUSTRIALES**

---

**Áreas Prioritarias de Intervención frente a los Riesgos:**

**Riesgos Eléctricos, Trabajos en Altura  
y Atmósferas Explosivas**

---

# ademi

ASOCIACION DE EMPRESAS DE MONTAJES  
Y MANTENIMIENTOS INDUSTRIALES

## Introducción



23/09/2008

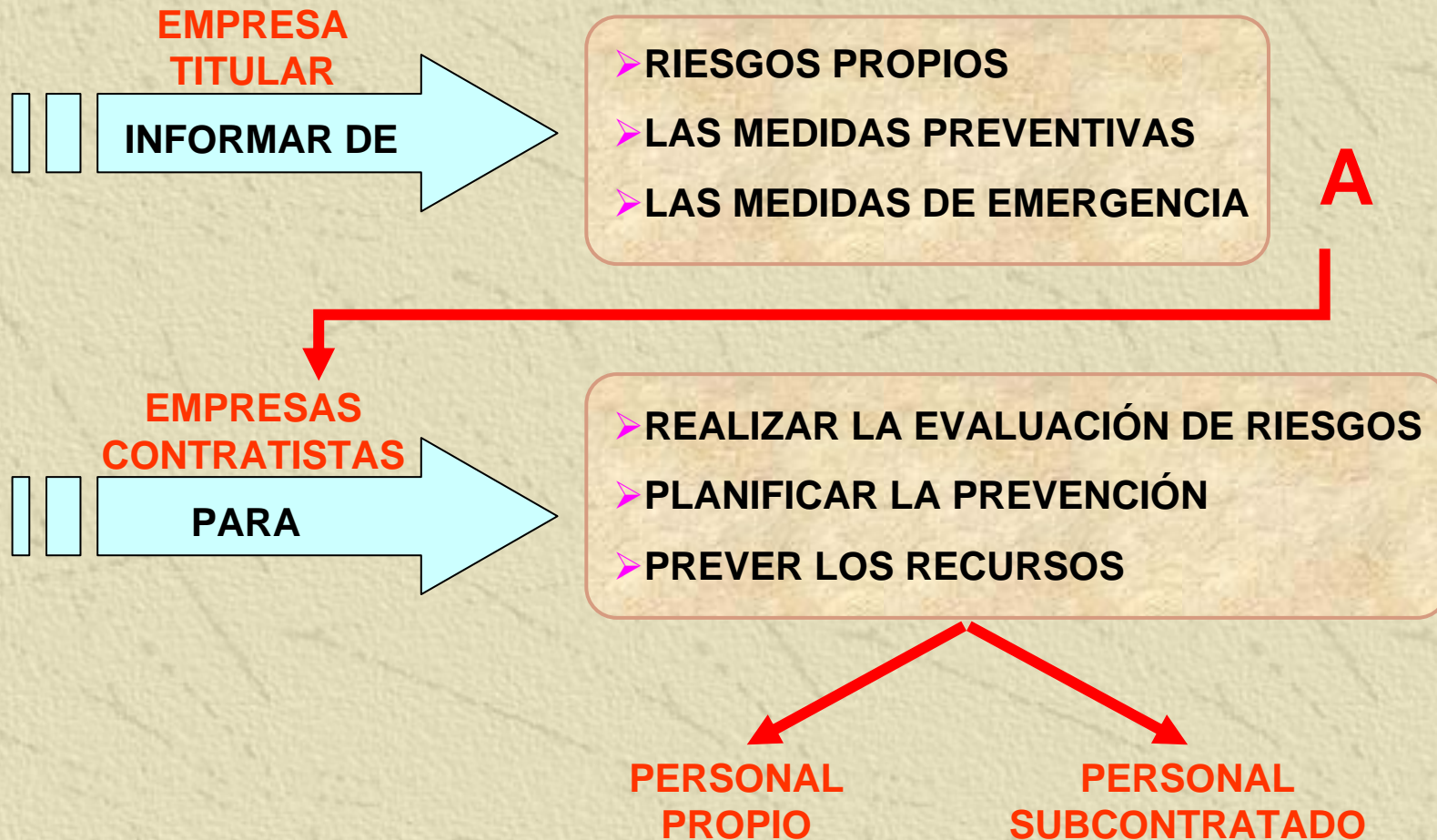
Jornada de PRL. Por las Buenas Prácticas

2/24

### ✠ Características

- Variedad de trabajos en una misma actividad
- Dispersión geográfica
- Grupos de trabajo reducidos
- Rotación de la plantilla de personal
- Trabajos en instalaciones ajenas
- Concurrencia de varias empresas en un mismo Centro de Trabajo
- Utilización de Equipos de Trabajo complejos
- Falta de experiencia y concienciación preventiva
- Actividades peligrosas y de riesgo especial
- Dificultad para la Planificación Preventiva
- Aplicación de Planes y Procedimientos de Trabajo

## Coordinación de Actividades R.D. 171/2004



## Recursos de Prevención

---

- Técnicos del Servicio de Prevención
- Coordinador de Seguridad y Salud
- Coordinador de Actividades Empresariales (Formación nivel intermedio)
- Recurso Preventivo Presencial (Formación nivel básico)

## Siniestralidad Laboral en el Sector

---

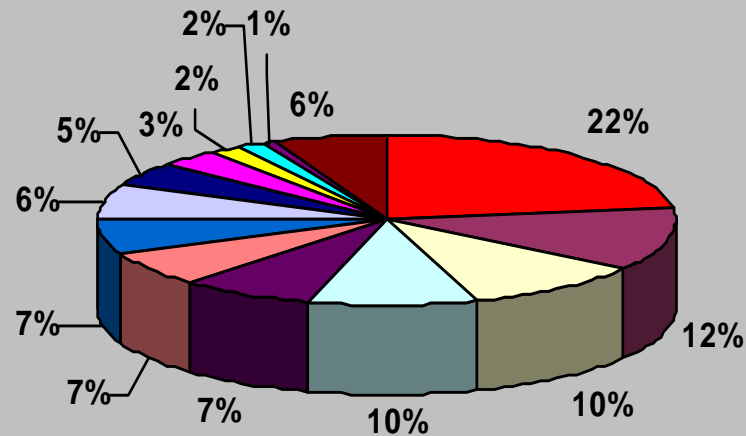
- Índices Elevados
- Accidentes de Especial Gravedad:
  - ✓ Caídas a distinto nivel
  - ✓ Contactos eléctricos
  - ✓ Recintos confinados (Explosiones, incendios, asfixia, etc.)
- Repercusión social

## Análisis de los Riesgos más significativos

---

- Caídas a distinto nivel
- Contacto eléctrico
- Explosiones, Incendios, Asfixia, etc.

## Siniestralidad Laboral. Causas más frecuentes



- |                              |                              |                            |
|------------------------------|------------------------------|----------------------------|
| ■ Sobreesfuerzos             | ■ Manejo de herramientas     | □ Proyección de Partículas |
| □ Pisadas de Objetos         | ■ Atrapamientos              | ■ Caídas a distinto nivel  |
| ■ Caídas al mismo nivel      | □ Choques/golpes con objetos | ■ Manejo de materiales     |
| ■ Caídas de Objetos          | ■ Vehículos                  | ■ Contactos eléctricos     |
| ■ Manejo de máquinas/equipos | ■ Otros                      |                            |

## Riesgos más significativos: Caídas a distinto nivel

---

- Trabajos en escaleras
- Trabajos en andamios
- Trabajos en estructuras
- Trabajos en plataformas elevadoras
- Trabajos verticales
- Trabajos en torres, racks
- Trabajos en instalaciones diversas

# ademi

ASOCIACION DE EMPRESAS DE MONTAJES  
Y MANTENIMIENTOS INDUSTRIALES

## Trabajos en escaleras



23/09/2008

Jornada de PRL. Por las Buenas Prácticas

10/24

# ademi

ASOCIACION DE EMPRESAS DE MONTAJES  
Y MANTENIMIENTOS INDUSTRIALES

## Trabajos en andamios



23/09/2008

Jornada de PRL. Por las Buenas Prácticas

11/24

**ademi**

ASOCIACION DE EMPRESAS DE MONTAJES  
Y MANTENIMIENTOS INDUSTRIALES

## Trabajos en estructuras



23/09/2008

Jornada de PRL. Por las Buenas Prácticas

12/24

# ademi

ASOCIACION DE EMPRESAS DE MONTAJES  
Y MANTENIMIENTOS INDUSTRIALES

## Trabajos en plataformas elevadoras



23/09/2008

Jornada de PRL. Por las Buenas Prácticas

13/24

# ademi

ASOCIACION DE EMPRESAS DE MONTAJES  
Y MANTENIMIENTOS INDUSTRIALES

## Trabajos verticales



23/09/2008

Jornada de PRL. Por las Buenas Prácticas

14/24

# ademi

ASOCIACION DE EMPRESAS DE MONTAJES  
Y MANTENIMIENTOS INDUSTRIALES

## Trabajos en torres, racks



23/09/2008

Jornada de PRL. Por las Buenas Prácticas

15/24

# ademi

ASOCIACION DE EMPRESAS DE MONTAJES  
Y MANTENIMIENTOS INDUSTRIALES

## Trabajos en instalaciones diversas



23/09/2008

Jornada de PRL. Por las Buenas Prácticas

16/24

## Riesgos más significativos: Caídas a distinto nivel

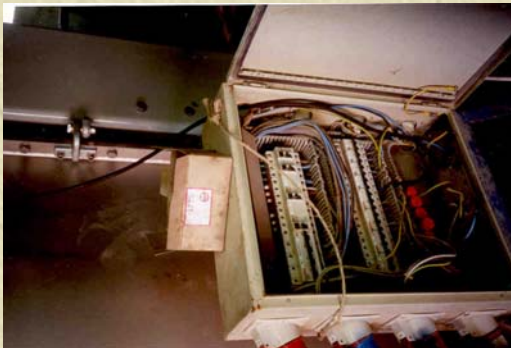
---

- Formación específica, teórica y práctica en el uso de los equipos
- Factor humano: concienciación y responsabilidad individual

# ademi

ASOCIACION DE EMPRESAS DE MONTAJES  
Y MANTENIMIENTOS INDUSTRIALES

## Riesgos más significativos: Contactos eléctricos



23/09/2008

Jornada de PRL. Por las Buenas Prácticas

18/24

## Riesgos más significativos: Contactos eléctricos

---

### ✦ Regulación de Trabajos con Riesgo Eléctrico (R.D. 614/2001)

- ◆ Trabajos sin tensión
- ◆ Trabajos con tensión
- ◆ Trabajos en proximidad de tensión
- ◆ Materiales, mediciones, ensayos y verificaciones
- ◆ Trabajos con emplazamientos con riesgo de incendio o explosión por electricidad estática

## Riesgos más significativos. Formación en riesgo eléctrico

Tabla:

	Trabajos sin tensión		Trabajos en tensión		Maniobras, mediciones, ensayos y verificaciones		Trabajos en proximidad	
	Supresión y reposición de la tensión	Ejecución de trabajos sin tensión	Realización	Reponer fusibles	Mediciones, ensayos y verificaciones	Maniobras locales	Preparación	Realización
<b>BAJA TENSIÓN</b>	A	T	C	A	A	A	A	T
<b>ALTA TENSIÓN</b>	C	T	C + AE (con vigilancia de un jefe de trabajo)	C (a distancia)	C o C auxiliado  por A	A	C	A o  T vigilado por A
<b>T</b> = Cualquier Trabajador  <b>A</b> = Autorizado			<b>C</b> = Cualificado  <b>AE</b> = Autorizado por Escrito			1. Los trabajos con riesgos eléctricos en AT no podrán ser realizados por trabajadores de una ETT.  2. La realización de las distintas actividades contempladas se harán según lo establecido en las disposiciones del R.D. 614/2001.		

**ademi**

ASOCIACION DE EMPRESAS DE MONTAJES  
Y MANTENIMIENTOS INDUSTRIALES

## Riesgos más significativos. Explosión e incendios



23/09/2008

Jornada de PRL. Por las Buenas Prácticas

21/24

## Riesgos más significativos. Recintos confinados

---

- Instalaciones singulares.
  - ✓ Químicas, refinerías
  - ✓ Cámaras de registro, sótanos, galerías.
  - ✓ Canalizaciones de gas
  - ✓ Pozos y fosas sépticas
  
- Tipos de riesgo
  - ✓ Explosiones y deflagraciones
  - ✓ Incendios
  - ✓ Deficiencia de oxígeno
  - ✓ Contaminantes químicos (CO, SH<sub>2</sub>; HCl, Metano, etc.)

## Riesgos más significativos. Recintos confinados

---

- Equipos de protección individual y colectiva (Equipos autónomos, máscaras, mascarillas, arneses, ventilación, ropa A\_TEX, etc.).
- Detección (Aparatos de medida).
- Señalización.
- Comunicación y vigilancia externa.
- Procedimientos de trabajo seguro y de rescate
- Formación y adiestramiento del personal



**ademi**

ASOCIACION DE EMPRESAS DE MONTAJES  
Y MANTENIMIENTOS INDUSTRIALES

Jornada de PRL:  
Por las Buenas Prácticas

---

**El Valor de Compartir,  
la Necesidad de Mejorar.**

**Gracias por su atención.**