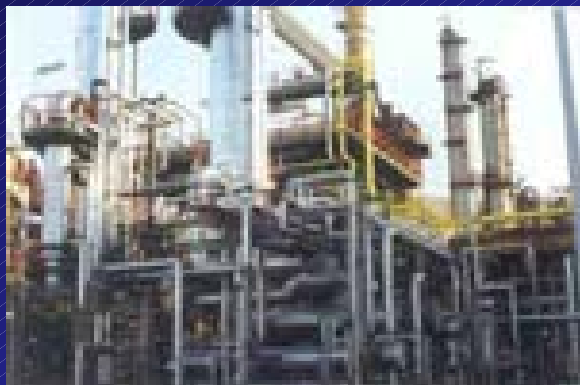


The logo for ADEMI (Asociación de Empresas de Mantenimiento e Instalación) is displayed in a stylized, rounded, green font with a slight gradient and a drop shadow. The letters are lowercase and set against a white rectangular background with a thin grey border.

ademi

**LA IMPORTANCIA DE LA FUNCIÓN DEL
MANDO INTERMEDIO EN PREVENCIÓN
DE RIESGOS LABORALES EN EL
SECTOR DEL MONTAJE Y
MANTENIMIENTO INDUSTRIAL**

Tomás Serra (MANTENIMIENTO Y MONTAJES INDUSTRIALES, S.A.)
DRAGADOS INDUSTRIAL
Miembro del Comité de Prevención de ADEMI



!IMPORTANTE!

CAMBIAR ACTITUDES

MÁS QUE

FORMAS

PARTICIPACIÓN

- **Incitar a la participación**
- **Descentralizar la toma de decisiones**

CARACTERÍSTICAS PERSONALES

- **Capacidad de innovación**
- **Creatividad, intuición, flexibilidad**

LIDERAZGO

- **Crear un buen ambiente de trabajo**
- **Motivación**
- **Comunicación y diálogo**

- **CARACTERÍSTICAS DEL SECTOR QUE CONDICIONAN LAS ACTIVIDADES DEL MANDO**
- **DESCRIPCIÓN DE ACTIVIDADES DENTRO DEL SECTOR CON RIESGOS ESPECIALES QUE JUSTIFICAN EL CONTROL CORRECTO POR EL MANDO**
- **FUNCIONES DEL MANDO INTERMEDIO EN PRL**
- **RECURSO PREVENTIVO**

CARACTERÍSTICAS DEL SECTOR QUE CONDICIONAN LAS ACTIVIDADES DE UN MANDO

Elevada dispersión geográfica, y dentro de ello, de lugares de trabajo

Escasez de trabajadores especializados, y con poca formación

Condiciones de trabajo difíciles: a la intemperie, averías, horarios, altura ...

Actividades peligrosas y de riesgo especial, dificultando una correcta actividad preventiva



Concurrencia de varias empresas en un mismo centro de trabajo

Alta rotación de operarios, que además desarrollan muchas actividades

Necesidad de subcontratar y por ello de controlar, actividades que muchas veces no son las propias

Realización del trabajo fuera de los centros de trabajos propios

ACTIVIDADES DENTRO DEL SECTOR CON RIESGOS ESPECIALES QUE JUSTIFICAN EL CONTROL CORRECTO POR UN MANDO

CORDINACIÓN DE ACTIVIDADES R.D. 171/2004



ACTIVIDADES DENTRO DEL SECTOR CON RIESGOS ESPECIALES QUE JUSTIFICAN EL CONTROL CORRECTO POR UN MANDO

- **TRABAJOS EN ALTURA (TORRES, VERTICALES EN FACHADA, RACKS, TEJADOS Y CUBIERTAS, ETC.)**
- **TRABAJOS CON RIESGO ELÉCTRICO (DESCARGOS, TRABAJOS EN TENSIÓN, EN PROXIMIDAD DE ELEMENTOS EN TENSIÓN, ETC.)**
- **TRABAJOS EN EMPLAZAMIENTOS CON ATMOSFERAS EXPLOSIVAS (PETROQUÍMICAS, REFINERIAS, TRANSPORTE Y DISTRIBUCIÓN DE GAS, ETC.)**
- **TRABAJOS EN RECINTOS CONFINADOS (ARQUETAS, POZOS, GALERIAS, SILOS, DEPOSITOS, ETC.)**
- **TRABAJOS DE MONTAJE DE GRANDES ELEMENTOS PREFABRICADOS (TUBERIAS, ESTRUCTURAS METÁLICAS, ETC.)**
- **TRABAJOS EN GRANDES ZANJAS O EXCAVACIONES, CON MAQUINARIA PESADA (CIMENTACIONES, ZANJAS, DESMONTES, ETC.)**





















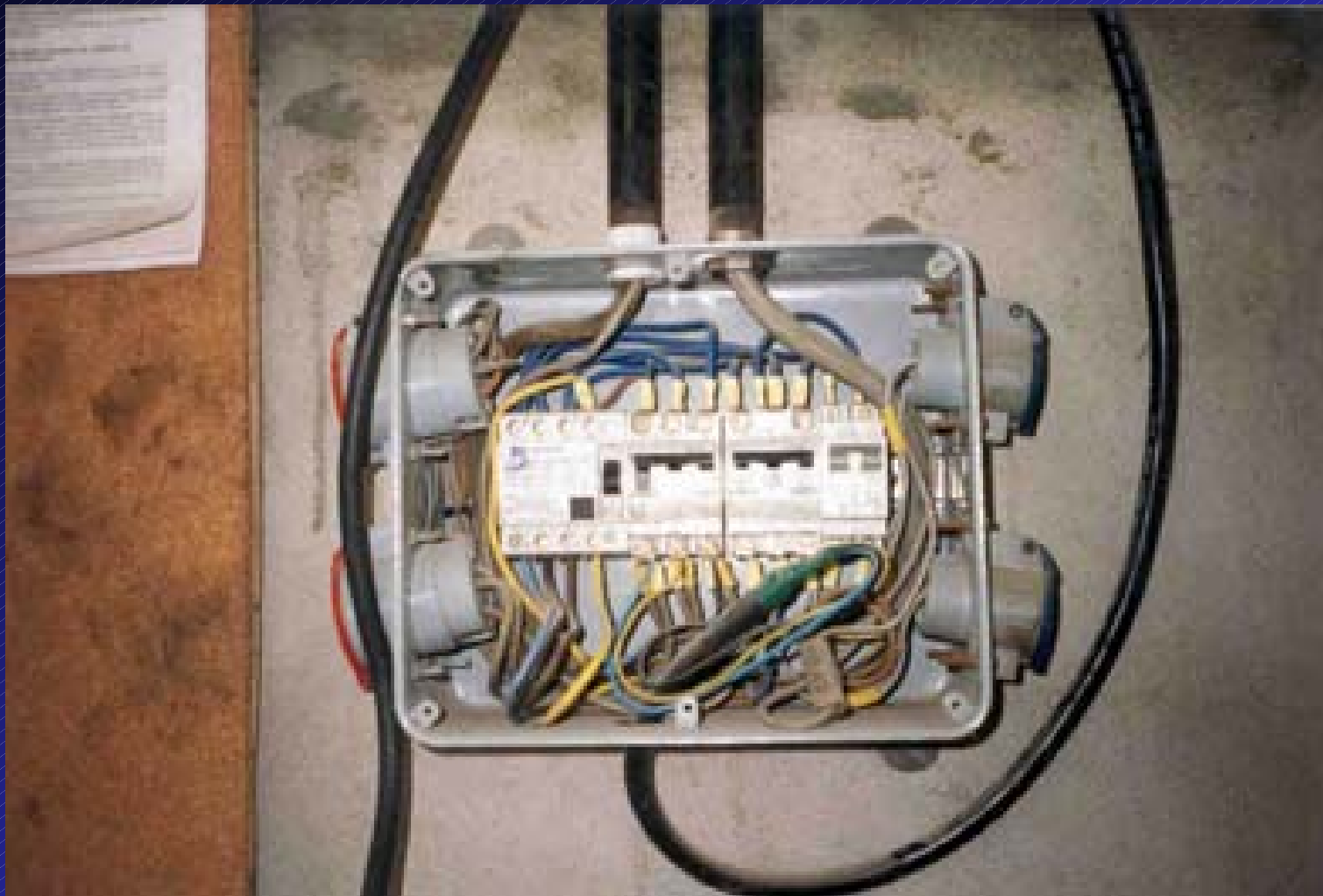
















2.3 TRABAJOS EN EMPLAZAMIENTOS CON ATMÓSFERAS EXPLOSIVAS (PETROQUÍMICAS, REFINERÍAS, TRANSPORTE, DISTRIBUCIÓN DE GAS, ETC.)



2.4 TRABAJOS EN RECINTOS CONFINADOS (ARQUETAS, POZOS, GALERÍAS, SILOS, DEPÓSITOS, ETC.)



2.4 TRABAJOS EN RECINTOS CONFINADOS (ARQUETAS, POZOS, GALERÍAS, SILOS, DEPÓSITOS, ETC.)



2.5 TRABAJOS DE MONTAJE GRANDES ELEMENTOS PREFABRICADOS (ESTRUCTURAS, TUBERÍAS, ETC.)



2.5 TRABAJOS DE MONTAJE GRANDES ELEMENTOS PREFABRICADOS (ESTRUCTURAS, TUBERÍAS, ETC.)



2.5 TRABAJOS DE MONTAJE GRANDES ELEMENTOS PREFABRICADOS (ESTRUCTURAS, TUBERÍAS, ETC.)



2.5 TRABAJOS DE MONTAJE GRANDES ELEMENTOS PREFABRICADOS (ESTRUCTURAS, TUBERÍAS, ETC.)



2.5 TRABAJOS DE MONTAJE GRANDES ELEMENTOS PREFABRICADOS (ESTRUCTURAS, TUBERÍAS, ETC.)



2.6 TRABAJOS EN GRANDES ZANJAS O EXCAVACIONES CON MAQUINARIA PESADA



2.6 TRABAJOS EN GRANDES ZANJAS O EXCAVACIONES CON MAQUINARIA PESADA



2.6 TRABAJOS EN GRANDES ZANJAS O EXCAVACIONES CON MAQUINARIA PESADA



2.6 TRABAJOS EN GRANDES ZANJAS O EXCAVACIONES CON MAQUINARIA PESADA



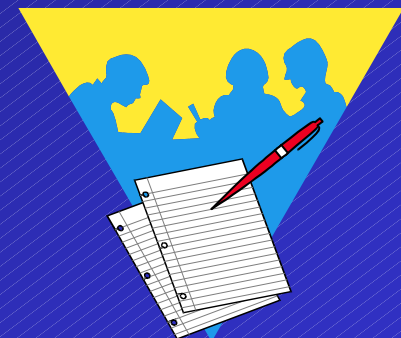
2.6 TRABAJOS EN GRANDES ZANJAS O EXCAVACIONES CON MAQUINARIA PESADA



1.- ORGANIZACIÓN DEL TRABAJO

COMO MANDOS, DEBEMOS PREGUNTARNOS SIEMPRE:

- **¿QUÉ TENEMOS QUE HACER?**
- **¿CÓMO VAMOS A HACERLO?**
- **¿DONDE LO TENEMOS QUE REALIZAR?**
- **¿QUIENES TIENEN QUE HACERLO?**



DEDICAR UN TIEMPO PREVIAMENTE A ANALIZAR Y PREPARAR EL TRABAJO, EVITA MUCHOS PROBLEMAS E INCLUSO ACCIDENTES A POSTERIORI



		ANÁLISIS PUNTUAL DEL TRABAJO																															
OBRA	PREVENCIÓN																																
	MATERIALES Y TÉCNICAS - A																	ENTORNO AMBIENTALES - B															
DESCRIPCIÓN DEL TRABAJO: DESMONTAJE, LIMPIEZA O REPARACION Y MONTAJE DE INTERCAMBIADORES	PERMISO DE TRABAJO	ANDAMIOS	TRABAJOS EN ALTURA Y SUPERPUESTOS	ESCALERAS	SEGURIDAD ELÉCTRICA	PROTECCIÓN INDIVIDUAL	HERRAMIENTAS ELÉCTRICAS	OXCORTE	SOLDADURA ELÉCTRICA	EXPLOSIVIDAD-TOXICIDAD	CORROSIVOS	RECINTOS CONFINADOS	DISCOS CIEGOS	LIMPIEZA A PRESIÓN	PRUEBAS A PRESIÓN	RADIOGRAFÍAS	GRUAS	ELEMENTOS DE IZADO	BOTELLAS DE GASES	EQUIPOS AUTÓNOMOS/SEMI-AUTÓNOMOS	ALMACENES	CARRILLAS ELEVADORAS	RUIDO / VIBRACIONES	ORDEN Y LIMPIEZA	ILUMINACIÓN	CALOR / FRÍO	SERIALIZACIÓN	CONTAMINANTES QUÍMICOS	CONTAMINANTES BIOLÓGICOS	RADIACIONES IONIZANTES	RADIACIONES NO IONIZANTES		
	FASES DE EJECUCIÓN DEL TRABAJO	1	2	3	4	5	6	7	8	9	10	11	12	13	14	15	16	17	18	19	20	21	22	1	2	3	4	5	6	7	8	9	10
1. MONTAJE ANDAMIOS	X	X	X	X		X																											
2. DESMONTAJE CALORIFUGADO	X	X	X	X		X	X																										
3. DESMONTAJE CABEZALES	X	X	X			X																											
4. EXTRACCIÓN HAZ TUBULAR	X	X	X																														
5. TRASLADO Y DESCARGA	X																																
6. LIMPIEZA	X					X				X				X																			
7. GARGA Y TRASLADO	X																																
8. INTRODUCCION HAZ	X	X	X			X																											
9. MONTAJE CABEZAL	X	X	X			X																											
10. MONTAJE CALORIFUGADO	X	X	X	X		X	X																										
11. DESMONTAJE ANDAMIO	X	X	X	X		X																											
12. FINAL TRABAJOS	X																																
13.																																	
14.																																	
15.																																	
16.																																	
17.																																	
18.																																	
OPERACIONES	1	2	3	4	5	6	7	8	9	10	11	12	13	14	15	16	17	18															
PREVISTAS																																	
ANEXAS																																	
REALIZADAS																																	
OBSERVACIONES:	SE ADJUNTA NORMATIVA CORRESPONDIENTE																																

FUNCIONES DEL MANDO INTERMEDIO EN PREVENCIÓN DE RIESGOS LABORALES

1.- CONTROL DE LAS CONDICIONES DE TRABAJO



3.- CONTROL DE SUBCONTRATAS Y AUTÓNOMOS

CONTROL ADMINISTRATIVO

**ANTES DE DAR COMIENZO LOS
TRABAJOS ASEGURARSE DE:**

- **Alta S.S.**
- **TC1 y TC2**
- **Póliza de Seguros de responsabilidad**
- **Seguro del personal contra riesgo de accidente y enfermedad profesional**
- **Licencia Fiscal**
- **Certificado pagos al corriente de S.S. y Hacienda**

3.- CONTROL DE SUBCONTRATAS Y AUTÓNOMOS

CONTROL DE LAS CONDICIONES DE TRABAJO

- **Control de la ejecución de los trabajos**
- **Control y estado de los equipos de trabajo y herramientas**
- **Vigilancia, uso y estado de EPI'S**
- **Control y estado de máquinas**
- **Relación y estado protecciones colectivas**

3.- CONTROL DE SUBCONTRATAS Y AUTÓNOMOS

CONTROL DOCUMENTACIÓN LEGAL

- Reconocimiento Médico inicial**
- Documentación Máquinas CE**
- EPI'S según CE**
- Formación Inicial**
- Modalidad de organización Preventiva**
- Evaluación Inicial de Riesgos**
- Recursos Preventivos**

4.- INVESTIGACIÓN DE ACCIDENTES E INCIDENTES

Comunicar todos los accidentes/incidentes que se produzcan incluidos los de subcontratas y autónomos

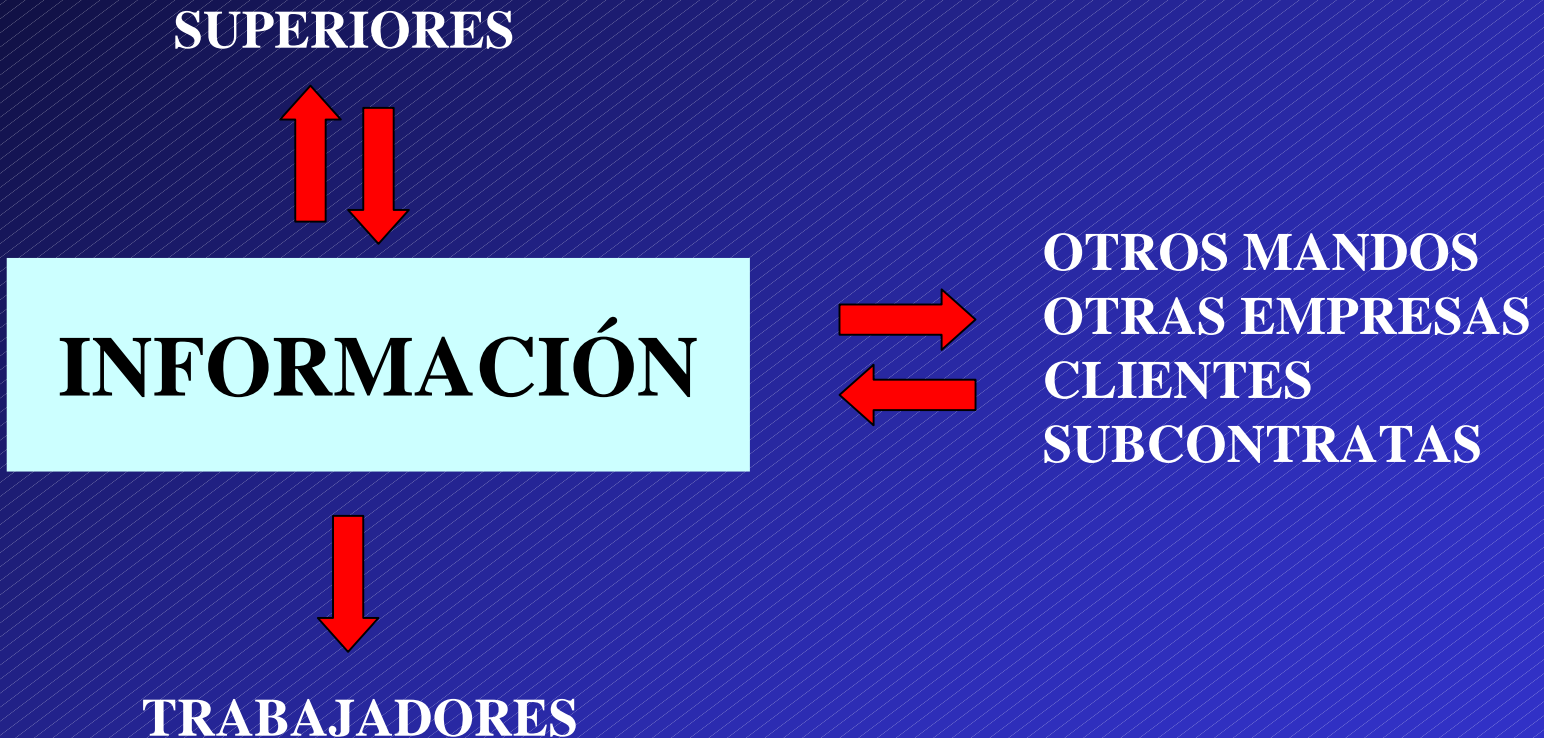


Realizar la investigación del accidente/incidente

Analizar las causas del accidente no tanto los culpables

Tomar acciones correctoras y preventivas

5.- COMUNICACIÓN EN PREVENCIÓN



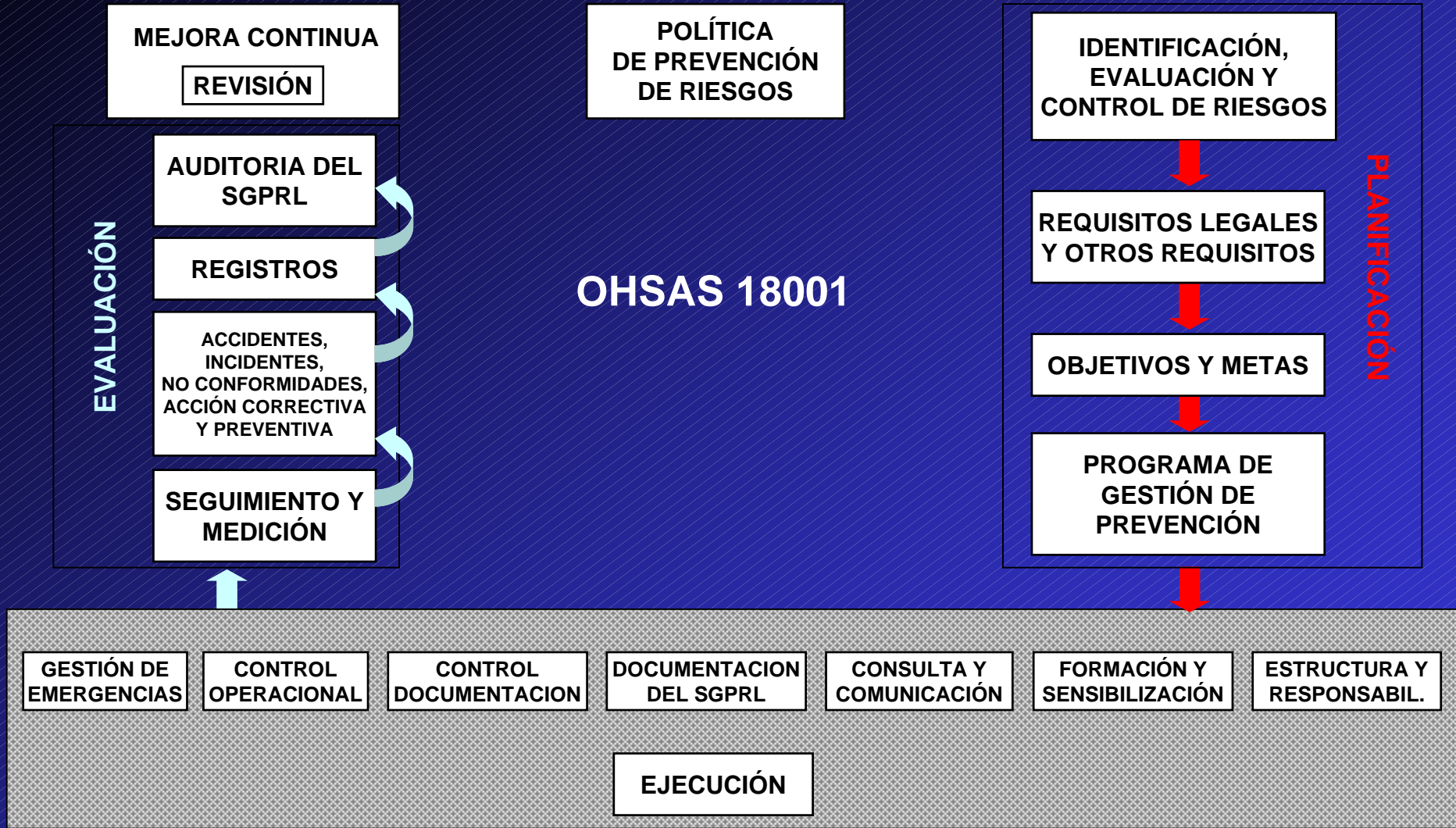
6.- ACTUACIÓN ANTE ACCIDENTES Y EMERGENCIAS

EL MANDO DEBE LIDERAR LAS ACTUACIONES A TOMAR:

- CONOCER EL PLAN DE EMERGENCIA
- PREVIAMENTE DISPONER DE LOS MEDIOS NECESARIOS
- APLICAR EL MÉTODO P.A.S.:
 - ⇒ PROTEGER
 - ⇒ AVISAR
 - ⇒ SOCORRER
- ACTUAR RAPIDAMENTE Y SIN DILACIONES

EL RECURSO PREVENTIVO

LEY 54/2003



DIRECCIÓN COMPROMETIDA

ASUNTO ALTA PRIORIDAD

ASIGNACIÓN DE RECURSOS

**IMPLANTACIÓN EN LAS OBRAS
DELEGANDO A LOS MANDOS INTERMEDIOS**

COMPROMISO INDIVIDUAL

CULTURA SEGURIDAD

The logo consists of the word "ademi" in a bold, green, 3D-style font with a slight shadow effect. It is centered within a white rectangular box that has a thin grey border.

A MAYOR PREVENCIÓN
MEJORES RESULTADOS

Este es un cuento sobre Gente llamados Todos, Alguien, Cualquiera y Nadie. Había que hacer un trabajo importante y Todos estaban seguros de que Alguien lo iba a hacer. Cualquiera lo podría haber hecho pero Nadie lo hizo. Alguien se enojó sobre esto porque era el trabajo de Todos. Cada uno pensó que Cualquiera lo podía hacer pero Nadie se enteró que Todos no lo iban a hacer. Todos culparon a Alguien cuando Nadie hizo lo que Cualquiera podía hacer hecho.

ademi

Muchas gracias por su atención.